
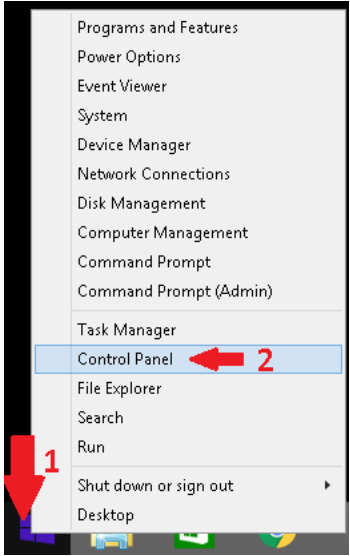
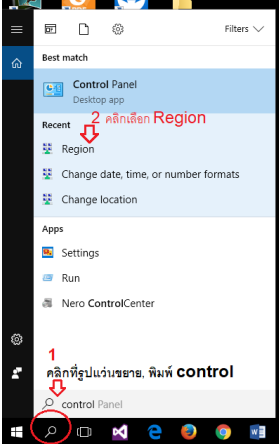
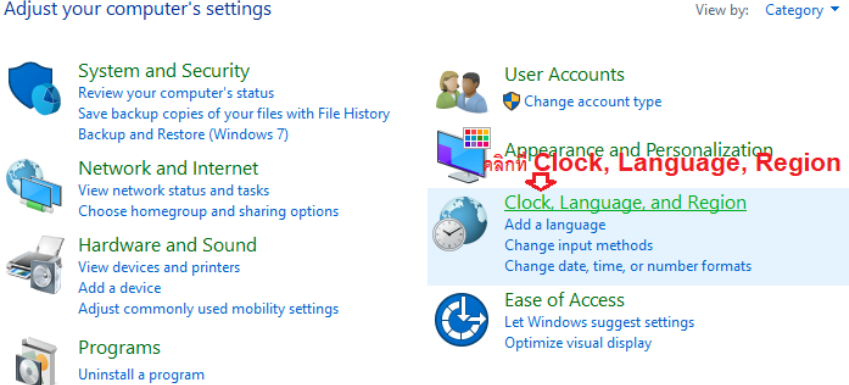


การแก้ปัญหาการแสดงผลภาษาไทยบนหน้าจอ
โปรแกรม Scorecards Cockpit Enterprise
สำหรับ Windows 7, 8, 8.1 และ 10

<p>สำหรับ windows 8, 8.1</p> <p>ให้คลิกเมาส์ปุ่มขวาที่  (1) แล้วเลือก control Panel(2)</p> 	<p>สำหรับ Windows 10</p> <ul style="list-style-type: none">○ คลิกที่รูปวงแหวนขยายที่ Taskbar เพื่อเปิดหน้าต่างค้นหา○ พิมพ์ control ในช่องค้นหา○ เลือก Region ดังรูป 
---	--

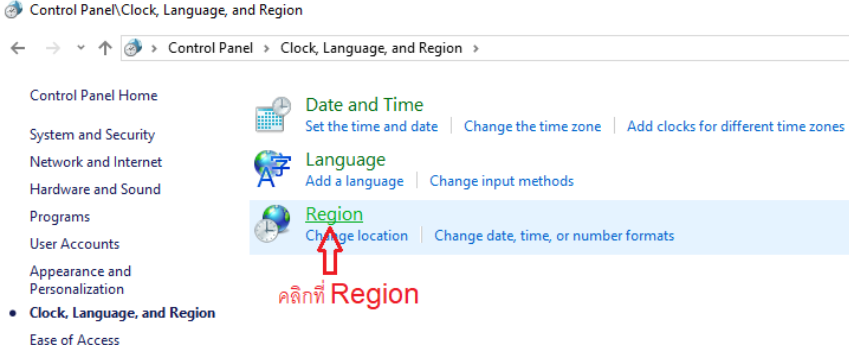
1.คลิกที่ Clock, Language, and Region ดังรูป



Adjust your computer's settings View by: Category ▾

- System and Security
- Network and Internet
- Hardware and Sound
- Programs
- User Accounts
- Appearance and Personalization **คลิกที่ Clock, Language, Region**
- Ease of Access

2.คลิกที่ Region ดังรูป

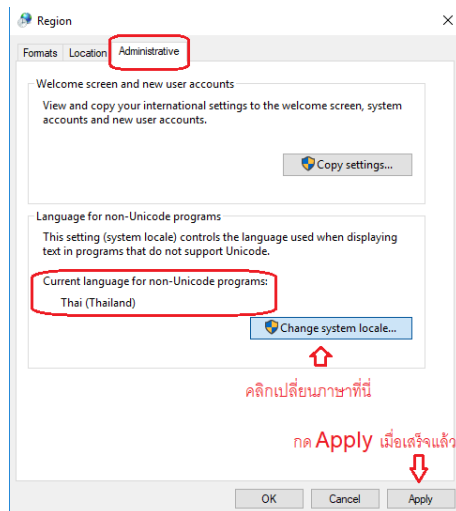


Control Panel\Clock, Language, and Region

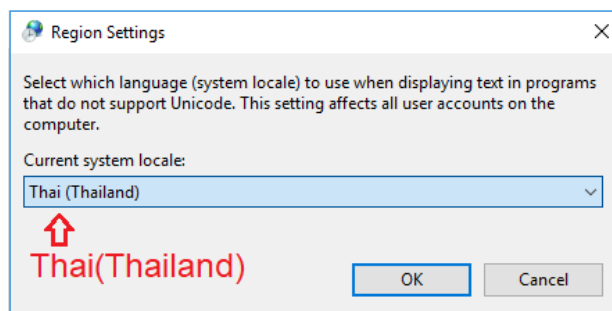
Control Panel > Clock, Language, and Region >

- Date and Time
- Language
- Region** **คลิกที่ Region**

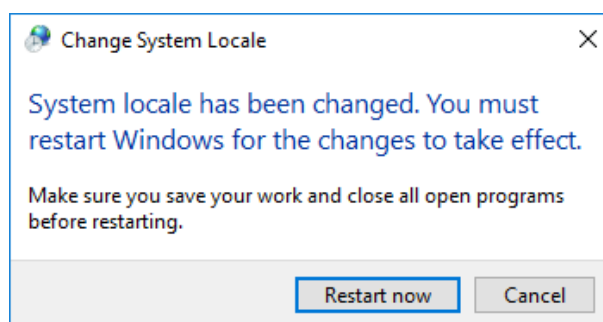
3.คลิกที่ Tab sheet **Administrative** ให้สังเกตว่า **Current language for non-Unicode programs:** เลือกเป็น Thai (Thailand) อยู่หรือไม่ หากเป็น Thai(Thailand) อยู่แล้วให้ข้ามไปทำตามข้อ 6 หากไม่ใช่ให้คลิกที่ปุ่ม 



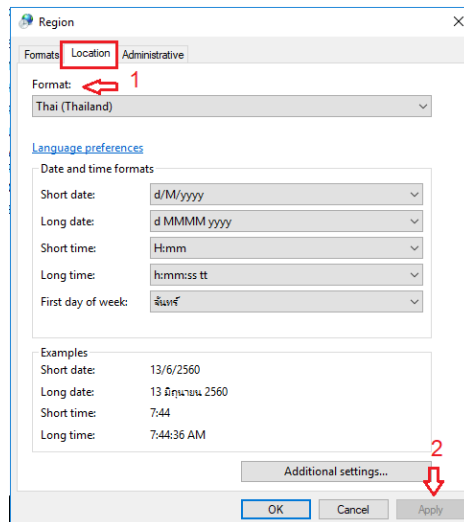
4.ที่ **Current system locale:** เลือกเป็น Thai (Thailand)



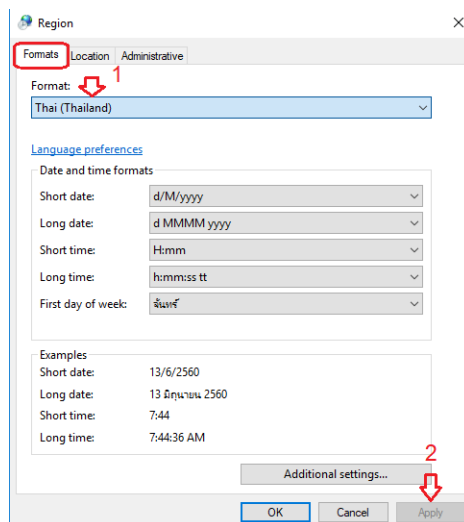
5.Windows จะบังคับให้ทำการ Restart ระบบก่อน เมื่อระบบ Restart แล้วให้กลับเข้าไปทำรายการโดยเริ่มเข้าหน้าจอจากข้อที่ 1 และ 2 ก่อน จากนั้นไปทำการตั้งค่าที่ข้อ 6 ต่อไป



6.ที่ Tab sheet **Location** เลือกรายการในช่อง **Format:** เป็น Thailand (1) แล้วคลิกปุ่ม Apply(2)



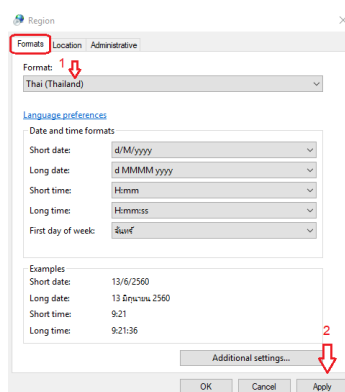
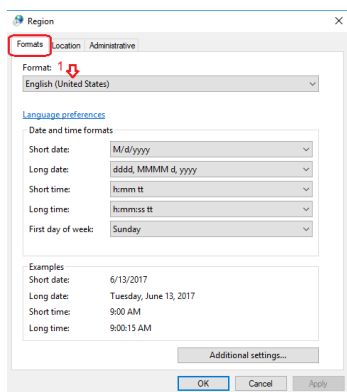
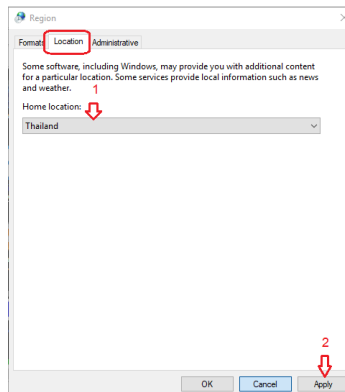
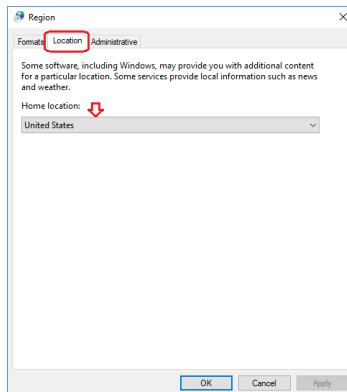
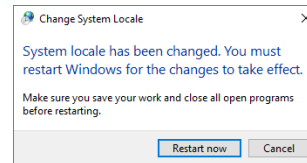
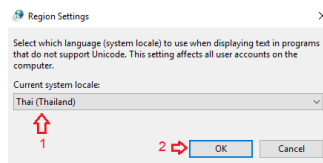
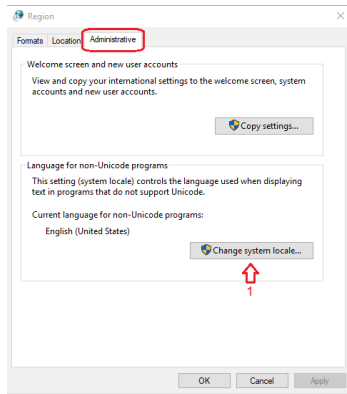
7.ที่ Tab sheet **Formats** เลือกรายการในช่อง **Format:** เปลี่ยนจาก English (United States เป็น Thai (Thailand)(1) แล้วคลิกปุ่ม Apply(2)



จากนั้นกดปุ่ม **Apply(2)** ระบบก็จะพร้อมที่จะใช้งานโปรแกรม Scorecards Cockpit Enterprise โดยแสดงภาษาไทยได้อย่างถูกต้องแล้ว

หมายเหตุ:

หากเครื่องใดที่เป็น Format: Thai (Thailand) ตั้งแต่แรกแล้ว แต่ไม่สามารถใช้งานโปรแกรม Scorecards Cockpit Enterprise ได้ ให้ทำการเปลี่ยนเป็น English (United States) ก่อน ตามขั้นตอน ตั้งแต่แรก แล้วทำการ Restart Windows หลังจากนั้นกลับเข้ามากำหนดให้เป็น Thai (Thailand) ใหม่อีกครั้งตามขั้นตอนเดิมแล้ว Restart Windows อีกครั้งก็จะใช้งานได้ตลอดไป โดยทำตามขั้นตอนดังนี้



จากนั้นกดปุ่ม Apply(2) ระบบก็จะพร้อมที่จะใช้งานโปรแกรม Scorecards Cockpit Enterprise โดยแสดงภาษาไทยได้อย่างถูกต้องแล้ว